

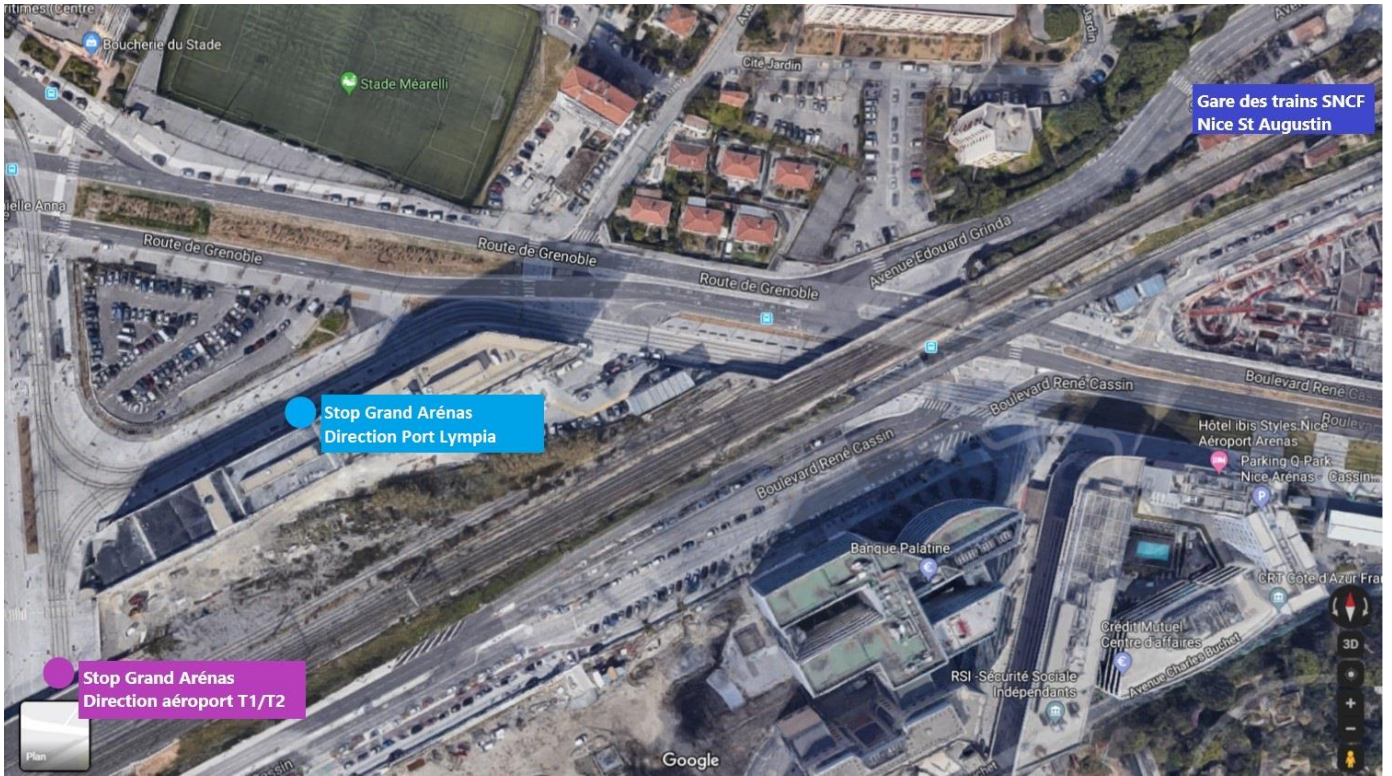
## De Beaulieu-sur-Mer à l'Aéroport de Nice Côte d'Azur

- 1) Train (20min) + marche (8 min) + tramway (3min)
  - Train DIRECTION « **Cannes/Grasse ou Mandelieu** » (Tarif 3,30 euros).
  - Arrêt gare SNCF « **Nice - St Augustin** ».
  - Marcher jusqu'à l'arrêt « **Grand Arénas** » (cf plan au verso).
  - Prendre le tramway direction « **Aéroport Terminal 2** » (Gratuit). Dessert également le Terminal 1.
  
- 2) Train (20min) + marche (10 à 15min)
  - Train DIRECTION « **Cannes/Grasse ou Mandelieu** » (Tarif 3,30 euros), arrêt « **Nice - St Augustin** ».
  - Marcher jusqu'au Terminal 1 de l'aéroport (suivre les panneaux sur le parcours). Une navette ou le tramway sont disponibles gratuitement pour accéder au Terminal 2.
  
- 3) Bus 15 ou 100 (30min) + tramway ligne 2 (30min)
  - Bus 15 DIRECTION « **Promenade des Arts** » ou 100 DIRECTION « **Port Lympia** » (Tarif 1,50 euros), descendre à « **Port Lympia** ».
  - Descendre sur le quai du port pour prendre le tramway (avec le même ticket, pas de frais en sus), DIRECTION « **Aéroport terminal 2** ».
  - Arrêt « **Aéroport Terminal 1** » ou « **Aéroport Terminal 2** », selon votre vol.

## De l'Aéroport de Nice Côte d'Azur à Beaulieu-sur-Mer

- 1) Tram (3min) + marche (6min) + train (20min)
  - Tram ligne 2 (depuis Terminal 2 ou 1) DIRECTION « **Port Lympia** », descendre à « **Grand Arénas** » (gratuit).
  - 6 minutes à pied vers la **gare SNCF de Nice St Augustin** (cf plan au verso).
  - Train depuis la gare « **Nice Saint-Augustin** », DIRECTION « **Monaco/Menton/Vintimille** » (Tarif 3,30 euros).
  - Arrêt « **Beaulieu-sur-Mer** ».
  
- 2) Tramway ligne 2 (30min) + bus 15 ou 100 (30min)
  - Depuis le terminal 2 ou 1, prendre le tramway ligne 2 (tarif 1,50 euros), DIRECTION « **Port Lympia** »
  - Descendre au terminus et monter sur la route principale pour prendre le bus 15 ou 100 (avec le même ticket, pas de frais en sus) :
    - o Bus 15 DIRECTION « **Port de St Jean** » à l'arrêt « **Port Lympia – Arson** », à droite de la banque BNP.
    - o Bus 100 DIRECTION « **Monaco / Menton** » à l'arrêt « **Port Lympia – Fodéré** », derrière l'église du port, à gauche.
  - Différents arrêts possibles à Beaulieu, « **Gare Beaulieu-sur-Mer** » étant le plus central.

### Situation des arrêts de tramway



### Trajet à pied entre la gare et l'aéroport

